

ACCOMPAGNEMENT

Préparer sa retraite



EXPLOREZ
VOTRE TERRITOIRE
EXTRA PROFESSIONNEL



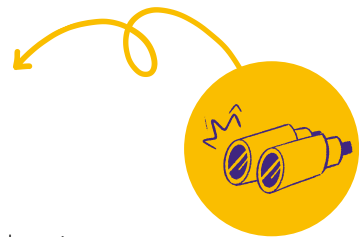
Accompagnement Préparer sa retraite



Avant de savoir où aller, mieux vaut déjà savoir où l'on est...
Chez Pépité, devenez explorateur de votre vie !
Ensemble, ouvrons de nouvelles voies.

Enjeux

- Faire le point sur son parcours professionnel pour mieux rebondir
- S'appuyer sur ses expériences pour valoriser ses atouts
- Préparer sa retraite pour la vivre pleinement et sereinement
- Définir un nouveau projet de vie pour (re)trouver un équilibre
- Trouver une nouvelle place dans la société suite à un changement de vie



Objectifs

- Identifier ses ressources mobilisables
- Faire le point sur ses objectifs de vie et ses besoins personnels et extra-professionnels
- Définir ses intérêts, ses valeurs et ses motivations
- Identifier un projet en adéquation avec son profil en tenant compte des paramètres extérieurs

*L'accompagnement est réalisé par des experts de l'orientation professionnelle.
Vous pouvez retrouver le profil de nos experts sur notre site www.pepité-sc.com.*

Pré-requis : Être en situation de fin de carrière professionnelle et être dans une démarche de préparation de sa transition de vie vers la retraite.

Modalités

L'accompagnement peut se réaliser en présentiel, à distance ou en mixant les deux approches. Si l'accompagnement se déroule en présentiel, le lieu de réalisation sera déterminé en fonction de vos préférences et/ou de votre lieu d'habitation.

Les séances sont planifiées en amont, en fonction de vos disponibilités. Nous élaborons un planning prévisionnel de **8 séances de 3 heures** avec généralement 1 séance par semaine. Ce planning peut être ajusté en fonction de vos besoins et de vos contraintes personnelles ou professionnelles. Si la situation le nécessite, le planning peut être modifié au cours de l'accompagnement.

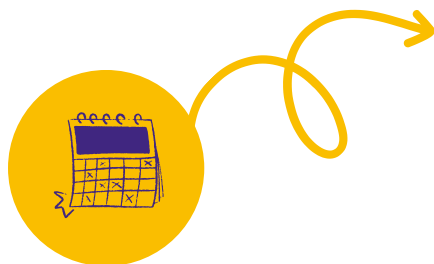
Accessibilité

Nous disposons de différents sites pouvant accueillir des personnes à mobilité réduite. Pour toute autre situation de handicap, merci de bien vouloir nous contacter afin que nous étudions ensemble comment vous accueillir de façon optimale ou vous proposer une alternative.



Délais d'accès

Nous vous proposons un premier rendez-vous sous 7 jours après votre prise de contact (en fonction de vos disponibilités), afin d'analyser votre demande et vos attentes. Ce premier rendez-vous est gratuit et sans engagement. A l'issue de ce rendez-vous, l'accompagnement pourra se poursuivre dès réception de l'accord de prise en charge (dans le cas d'une financement entreprise) ou dès signature de la convention de la prestation.



Financement

Dans certains cas, il est possible d'obtenir une demande de financement de la part de votre entreprise de votre OPCO. Nous sommes à votre disposition pour vous guider dans votre choix en fonction de votre situation (salariat, profession libérale, demandeur d'emploi, agent de la fonction publique...).

01 PHASE PRÉLIMINAIRE

Lors de ce premier échange, le futur explorateur expose sa demande et ses attentes à l'expert qui l'accompagnera tout au long de son bilan.

Les objectifs - phase 1

- Analyser la demande et les besoins de l'explorateur.
- Déterminer le format le plus adapté à sa situation et ses besoins.
- Définir conjointement les modalités de déroulement de l'accompagnement.

Modalités : Entretien individuel sans frais, ni engagement.

Durée : 45 minutes à 1 heure.

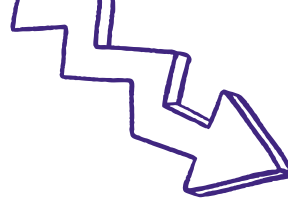


02 PHASE D'INVESTIGATION

Les objectifs - phase 2

- Approfondir la connaissance de soi.
- Analyser les motivations et intérêts professionnels et personnels.
- Identifier les aptitudes professionnelles et personnelles.
- Étudier la transférabilité des compétences et des acquis professionnels.
- Construire un projet pour la retraite (ou plusieurs alternatives) et en vérifier la pertinence.





Pépité sc vous aide à identifier les chemins à emprunter

Les étapes - phase 2

01 LE BILAN PERSONNEL

- Auto-évaluation de sa personnalité et investigation auprès de l'entourage personnel et professionnel.
- Identification des ressources et des freins à la transition.
- Déterminer ses points d'appui et ses axes d'amélioration.

Modalités : entretiens individuels, questionnaires sur la personnalité, documents de réflexion et de formalisation.

Durée : Entre 4 et 6 heures.

LE BILAN PROFESSIONNEL

02

- Analyse de l'activité.
- Élaboration du passeport de compétences.
- Étude de la transférabilité des compétences et des acquis professionnels.

Modalités : entretiens individuels, étude des fiches métiers...

Durée : Environ 3 heures.

03 LE BILAN DES INTÉRÊTS ET CRITERES DE MOTIVATION

Identification des intérêts personnels, professionnels et des critères de motivation profonds .

Modalités : entretien individuel, questionnaires & travail de formalisation.

Durée : Entre 1 et 2 heures.

ÉLABORATION D'UN PROJET POUR LA RETRAITE

- Travail approfondi sur les idées "d'activités extra-professionnelles".
- Réalisation d'entretiens conseils auprès de retraités ou futurs retraités.
- Élaboration d'un projet (une ou plusieurs alternatives).

Modalités : entretiens individuels & investigation terrain.

Durée : Entre 10 et 12 heures.

04

03 PHASE DE CONCLUSION

Les objectifs - phase 3

- S'appropriier les résultats détaillés de la phase d'investigation.
- Recenser les conditions et moyens favorisant la réalisation du ou des projets.

La phase de conclusion se termine par la présentation d'un **document de synthèse** qui reprend les résultats de l'accompagnement. Ces résultats sont la **seule propriété de l'explorateur**. Ils ne peuvent donc être communiqués à un tiers qu'avec son accord.

Modalités : entretien individuel, travail d'appropriation et de formalisation.

Durée : Entre 2 et 4 heures.



Quoi de mieux qu'un virage
pour se remettre dans la
bonne direction ?



Méthodologie

La méthodologie de cet accompagnement a été élaborée par des professionnels de l'orientation et des psychologues du travail. Nous avons à coeur de faire évoluer nos pratiques afin de répondre au mieux aux besoins de nos explorateurs.

Nous nous inscrivons ainsi dans une **démarche d'amélioration continue** : veille sur les outils et les approches pédagogiques, remise en question régulière des méthodes de travail, échanges de pratiques, formations, etc.



Durée et tarif de l'intervention

Durée totale de l'accompagnement : 24 heures

Tarif : 1 900 € net de taxe (TVA non applicable selon l'art. 261.4.4 a du CGI).

Bienvenue chez Pépité SC
Laissez-nous vous guider !

Organisme de formation enregistré sous le n° 72 33 08 629 33.

Cet enregistrement ne vaut pas agrément de l'Etat.

Notre organisme est certifié QUALIOP1 au titre de la catégorie : bilan de compétences.

